

#vínculosanos

Entre 4 y 8 años

LA "NORMALIDAD" COMO ÚNICA REGLA

Conozcamos por qué la escuela se presenta como una oportunidad para el crecimiento y el desarrollo de las personas entre la diversidad.

Numerosos estudios reflejan que en las escuelas los alumnos y alumnas padecen situaciones de discriminación, sufrimiento y marginación por no responder o adecuarse a los patrones de normalidad.



Sin embargo, muchas investigaciones también muestran que en las instituciones escolares en las que los educadores intervienen frente a ese tipo de hechos mejora el clima general y se reducen los conflictos que genera el "disciplinamiento" frente a lo diferente, lo anormal.



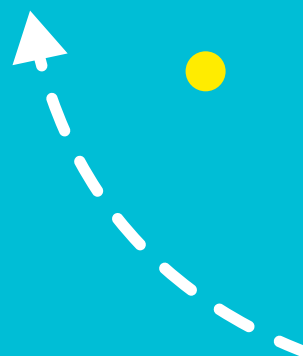
NORMALIDAD

Más allá de que existan comportamientos, formas de presentarnos y vincularnos que son frecuentes o más habituales, **la idea de normalidad ha sido largamente cuestionada, en tanto pondera una opción entre tantas como la única posible.** Se argumenta que se enmascaran y desnaturalizan las diferencias, la diversidad, bajo la idea de una normalidad integradora. Como por ejemplo, cierto tipo de cuerpos, cierto tipo de aptitudes, ciertas formas de vivir la vida son concebidos como la forma natural, también universal y normal.

En este sentido, la escuela se presenta como **un espacio de encuentro entre muchas individualidades singulares y diversas**. Los conflictos son inherentes a la vida de las personas y también en la vida escolar, pero pueden ser una **oportunidad para el crecimiento y el desarrollo de las personas** involucradas, tanto por la propia revalorización como por el reconocimiento del otro. No hay reglas, ni recetas, pero algunas de las estrategias que abogan en este sentido son: crear espacios de escucha atenta y genuina, libre de prejuicios; reaccionar y demostrar una actitud activa frente a los pedidos de ayuda o las muestras de malestar; posibilitar la circulación de la palabra y el diálogo en donde aparezcan las singularidades y posicionarse de un modo empático y solidario, entre otras.



¡Estrategias de mejora!



LOS *estereotipos*

Un estereotipo es una imagen socialmente compartida, simplificada, con pocos detalles y sin fundamento científico, utilizado para definir, caracterizar y calificar un grupo social, una etnia, un grupo etario, etc.

En cada sociedad, circulan ciertos modelos o parámetros que empujan a las personas a querer responder a ellos. Estereotipos de belleza, de éxito, de valía o sobre lo que resulta popular provocan que muchas personas no se acepten como son y que procuren ocultarlo o cambiarlo, muchas veces en formas que no son saludables.



Entre 4 y 8 años

SUGERENCIA DIDÁCTICA

Los educadores invitan a los niños y niñas a dibujar alguna escena familiar: puede ser un cumpleaños, un paseo, un almuerzo de domingo. Luego de terminar las producciones, las exponen al resto de los compañeros.

Posteriormente, se propone armar un árbol familiar con los integrantes intervinientes en la escena retratada. Una vez que concluyen los árboles familiares, se colocan todos en el pizarrón y se buscan las similitudes y las diferencias. Algunas preguntas que pueden orientar la actividad son: ¿Alguna de las familias se parece a la de ustedes? ¿Todas se componen del mismo modo? ¿Todos los miembros de una familia viven juntos? ¿Cuáles integrantes sí y cuáles no? ¿Qué es lo más frecuente?

Seguidamente, se les pregunta: **¿Qué sucede cuando nos encontramos con una familia que es muy diferente a la propia? ¿Provoca que actuemos de cierta forma?** ¿Puede ocurrir que nos resulte raro? ¿Por qué motivos puede suceder eso?

Arribados a las primeras conclusiones, se plantea una nueva situación hipotética: ¿Cómo nos haría sentir que nuestra familia sea diferente en relación con la mayoría?



CONTENIDOS RELACIONADOS

Para ampliar información sobre este tema y la convivencia y los vínculos sanos, te recomendamos participar del nuevo curso gratuito **“Convivencia y vínculos sanos en la escuela”** en nuestro portal educativo.

<https://portaleducativo.fundacionarcor.org/>

